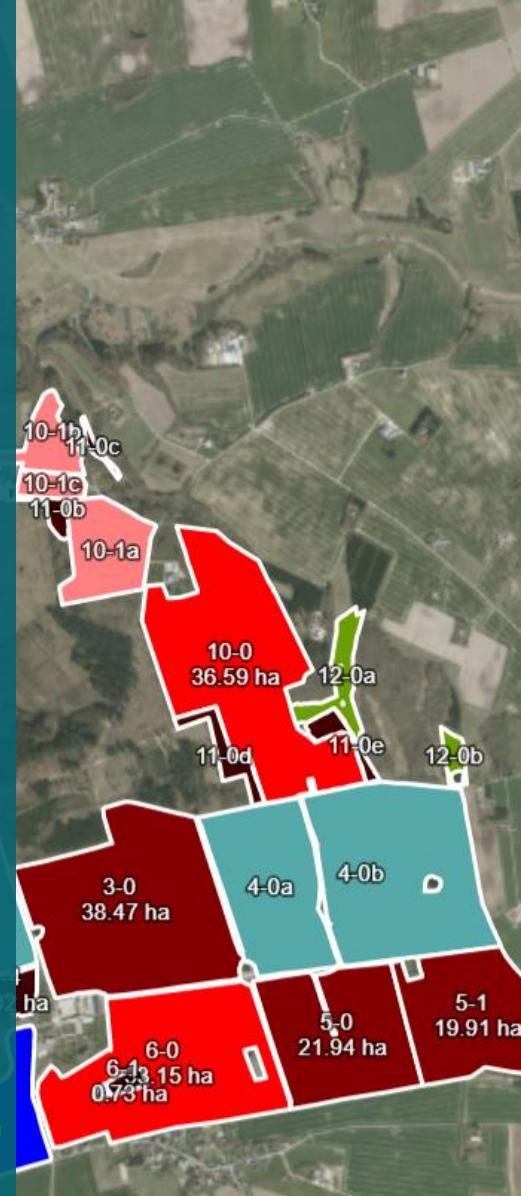


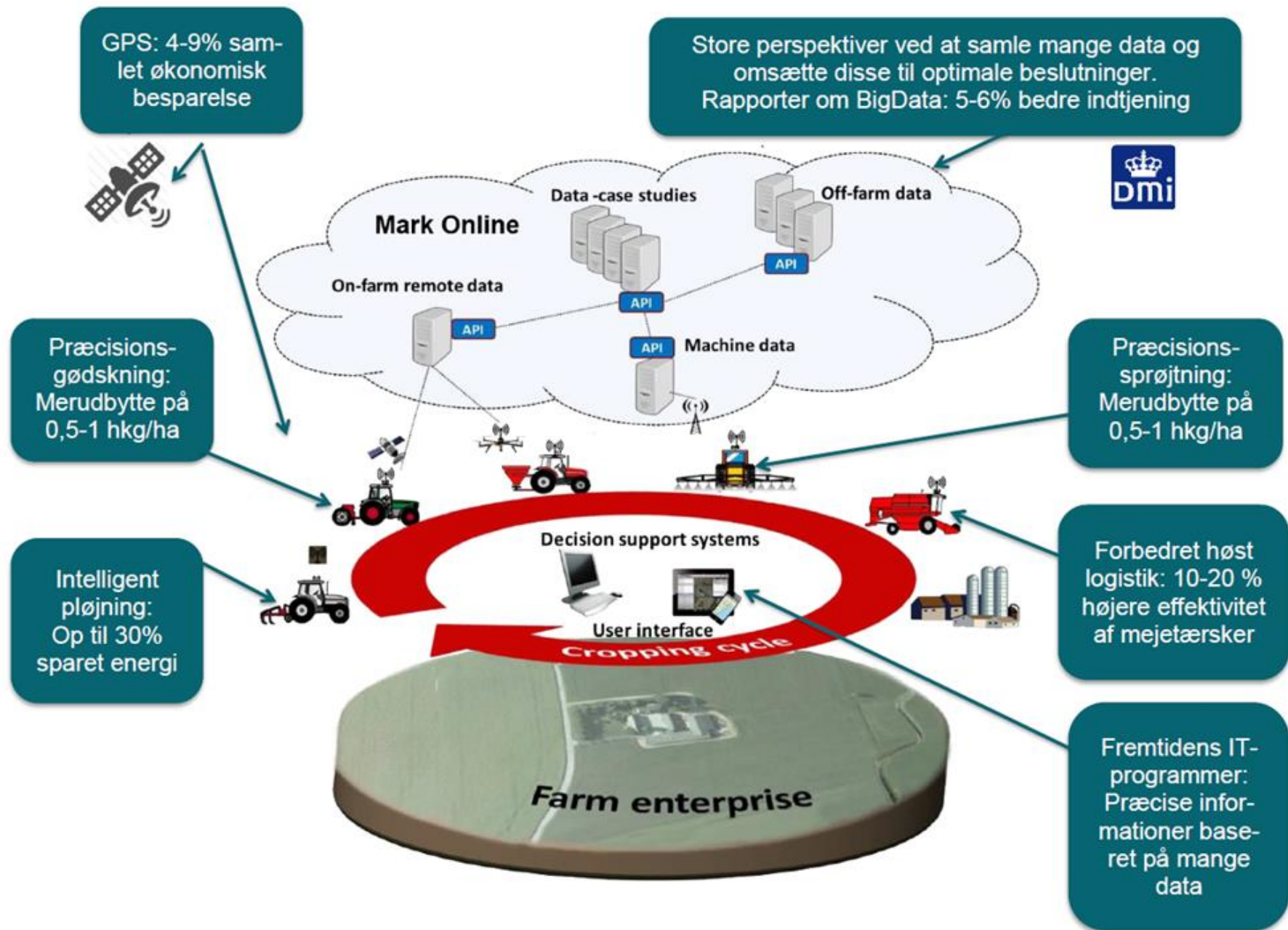


# Den digitale platform til fremtidens landbrug

Jens Bligaard, director, Digital Solutions SEGES



# Future Cropping potentialer





# Klima-neutral 2050

Landbrug & Fødevarer



**Hos fødevarerklyngen**  
Cirkulær bioøkonomi og  
minimering af miljømæs-  
sige fodaftryk er en del af  
den bæredygtige udvikling

**Hos landmanden**  
Nye proteinkilder og lavere  
CO<sub>2</sub>-aftryk i produktionen  
er nogle af de klimavenlige  
løsninger

**Hos virksomhederne**  
Stort fokus på bæredygtigt  
emballage af bioplast, grøn  
produktion og udvikling af  
naturlige bakterier

**Hos forbrugerne**  
Forbrugerne er meget op-  
mærksomme på madspild,  
økologi, bæredygtige varer  
og lokal produktion

Fakta om Fødevarerklyngen

# Bæredygtig Udvikling





- ✓ Orbit time 90 minutter
- ✓ Danmark overfløjet på 10 sekunder
- ✓ Bredde : 290 km
- ✓ Billeder hver 5. dag
- ✓ Opløsning 10 x 10 meter

**Sentinel**

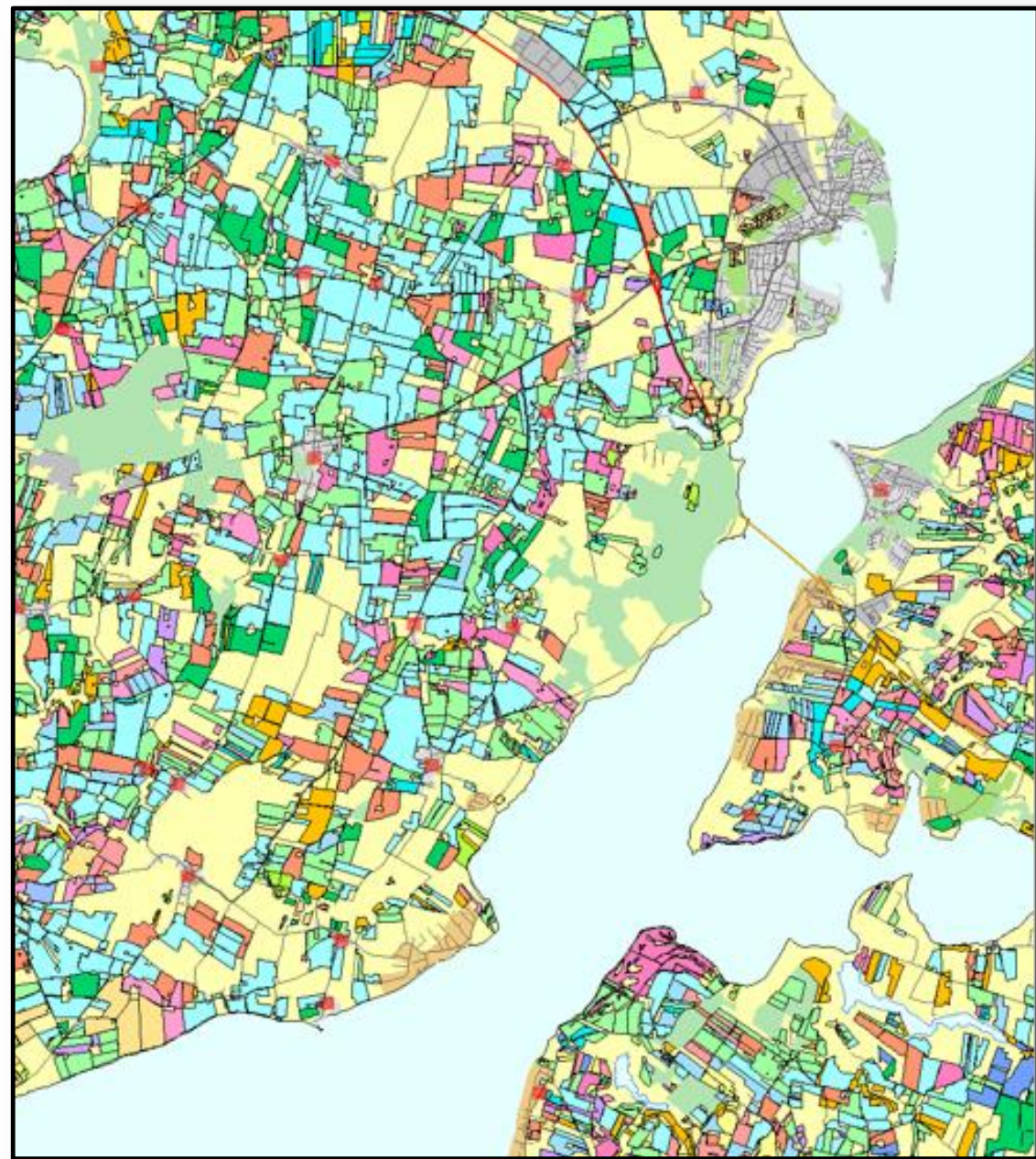
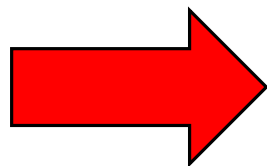




Foto: Jesper Rasmussen, KU



# Platform integreret med eksisterende data!





# CropManager

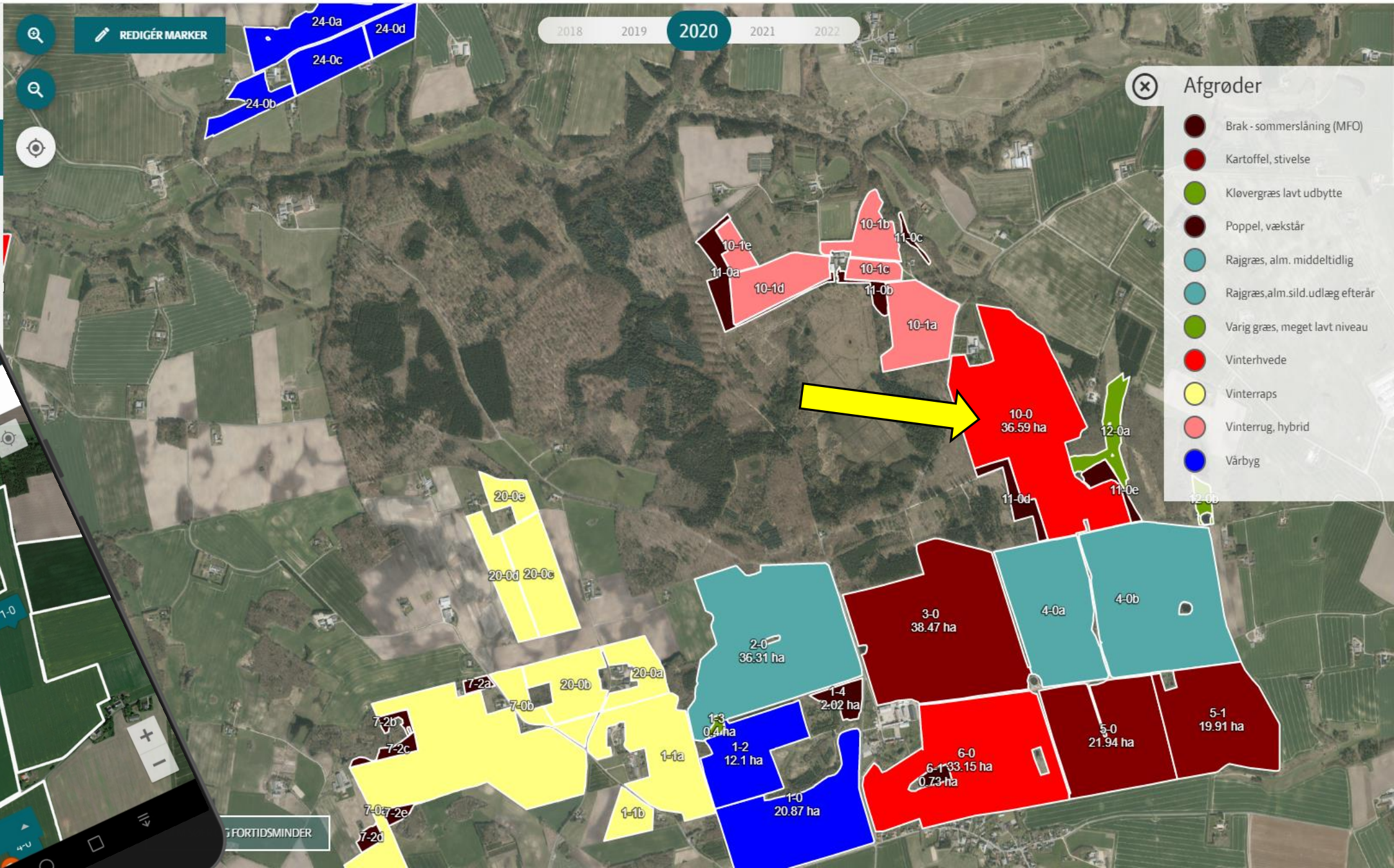
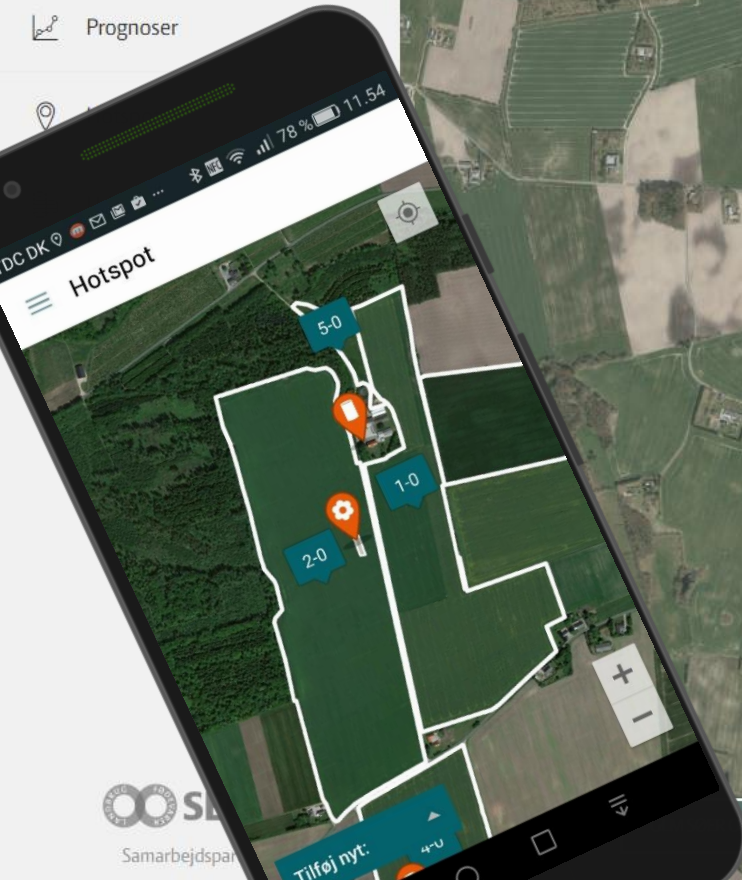


Markplan

Markanalyser

Tildelingslag

Prognoser





CropManager

cropmanager.dk/#/map/field-analysis?harvestYear=2020&farmIds=%5B9688

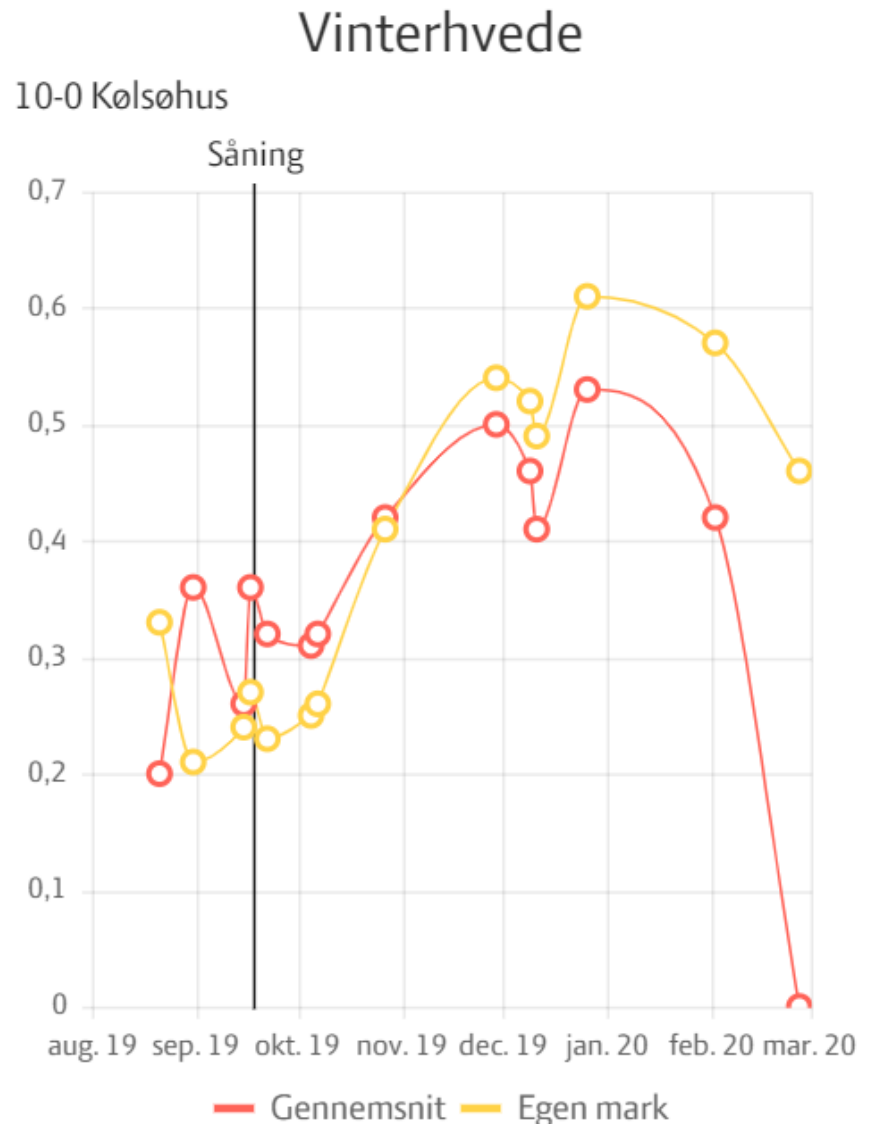
# CropManager

- Markplan
- Markanalyser
- Tildelingslag
- Prognoser
- Hotspots
- Udbyttebenchmark
- Indstillinger

11-0b

10-1a

SEGES Samarbejdspartnere



Den gule kurve viser biomassen i din mark og den røde kurve biomassen for 423 marker med samme afgrøde beliggende indenfor 10 km radius.

Markanalyser

Vælg den mark og dato du ønsker at se biomasseindekset for

feb, 2020

søn	man	tir	ons	tor	fre	lør
26	27	28	29	30	31	01
02*	03	04	05	06	07	08
09	10	11	12	13	14	15
16	17	18	19	20	21	22
23	24	25	26	27	28	29
01	02	03	04	05	06	07

\* = dage med satellitbillede

### Vinterhvede

#### 10-0 Kølsøhus

Såning

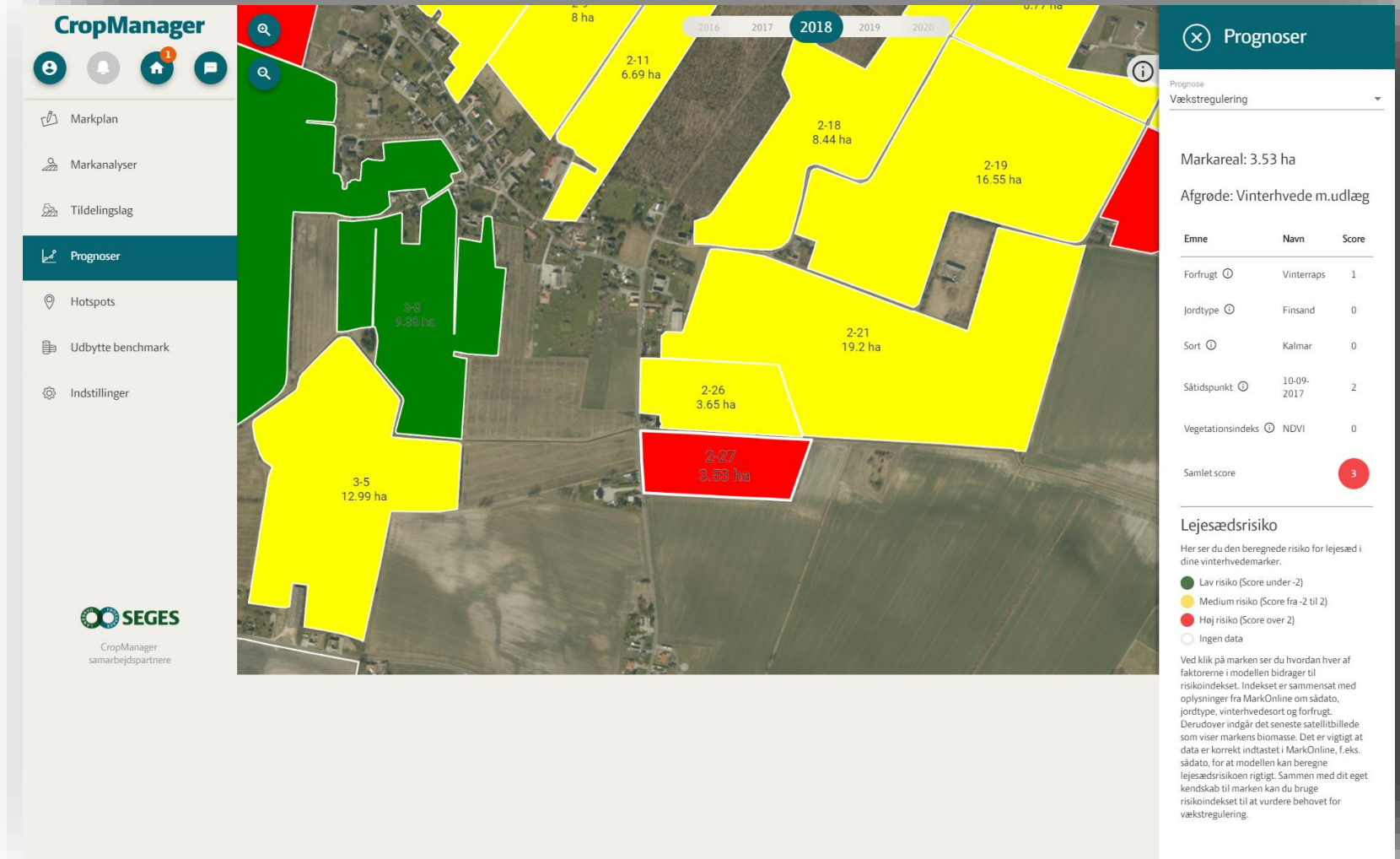
02. feb.

Bio masse indeks

- 1
- 0,95
- 0,9
- 0,85
- 0,8
- 0,75
- 0,7
- 0,65
- 0,6
- 0,55
- 0,5
- 0,45
- 0,4
- 0,35
- 0,3
- 0,25
- 0,2
- 0,15
- 0,1
- 0,05
- 0

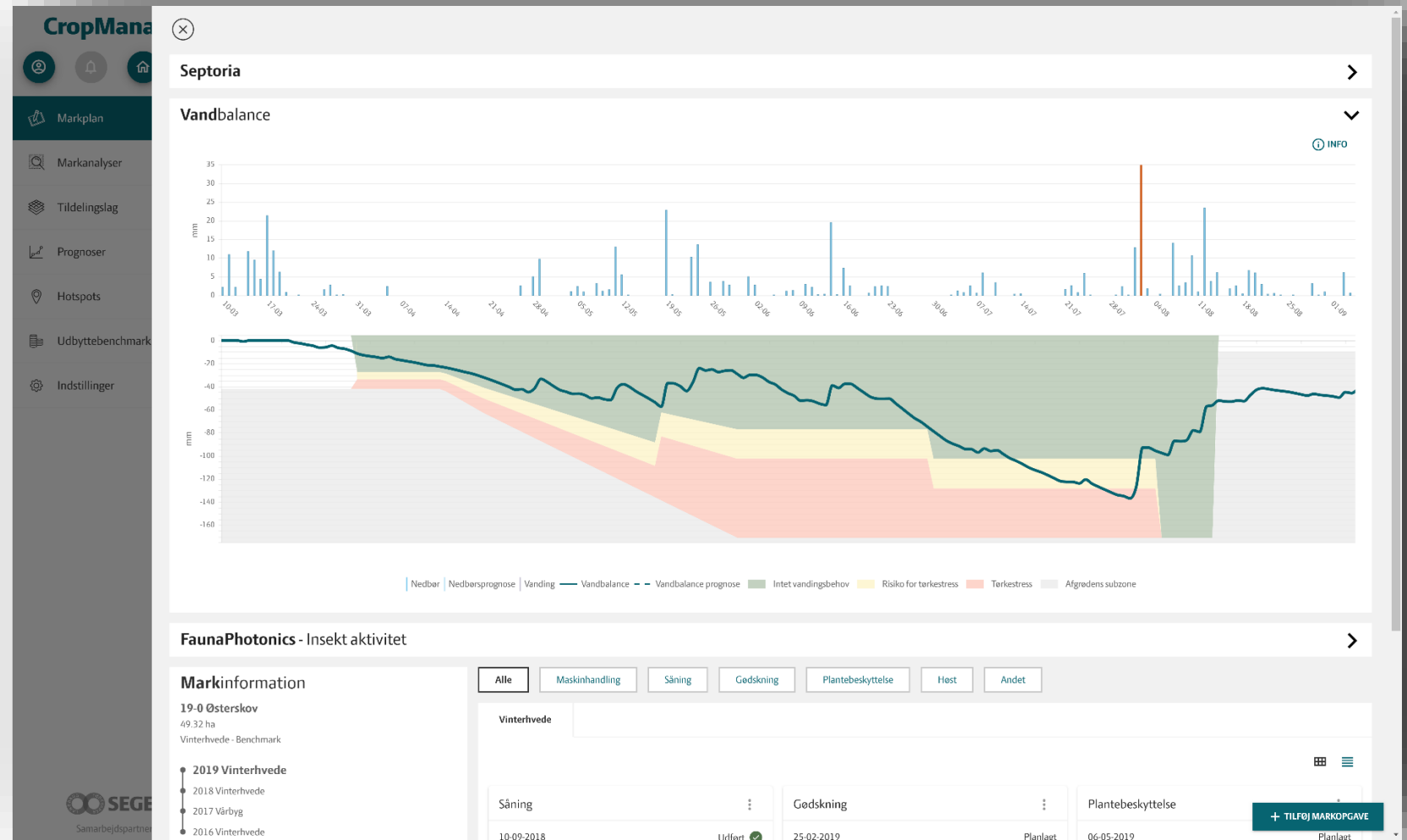


# Lejesædsrisiko på markniveau



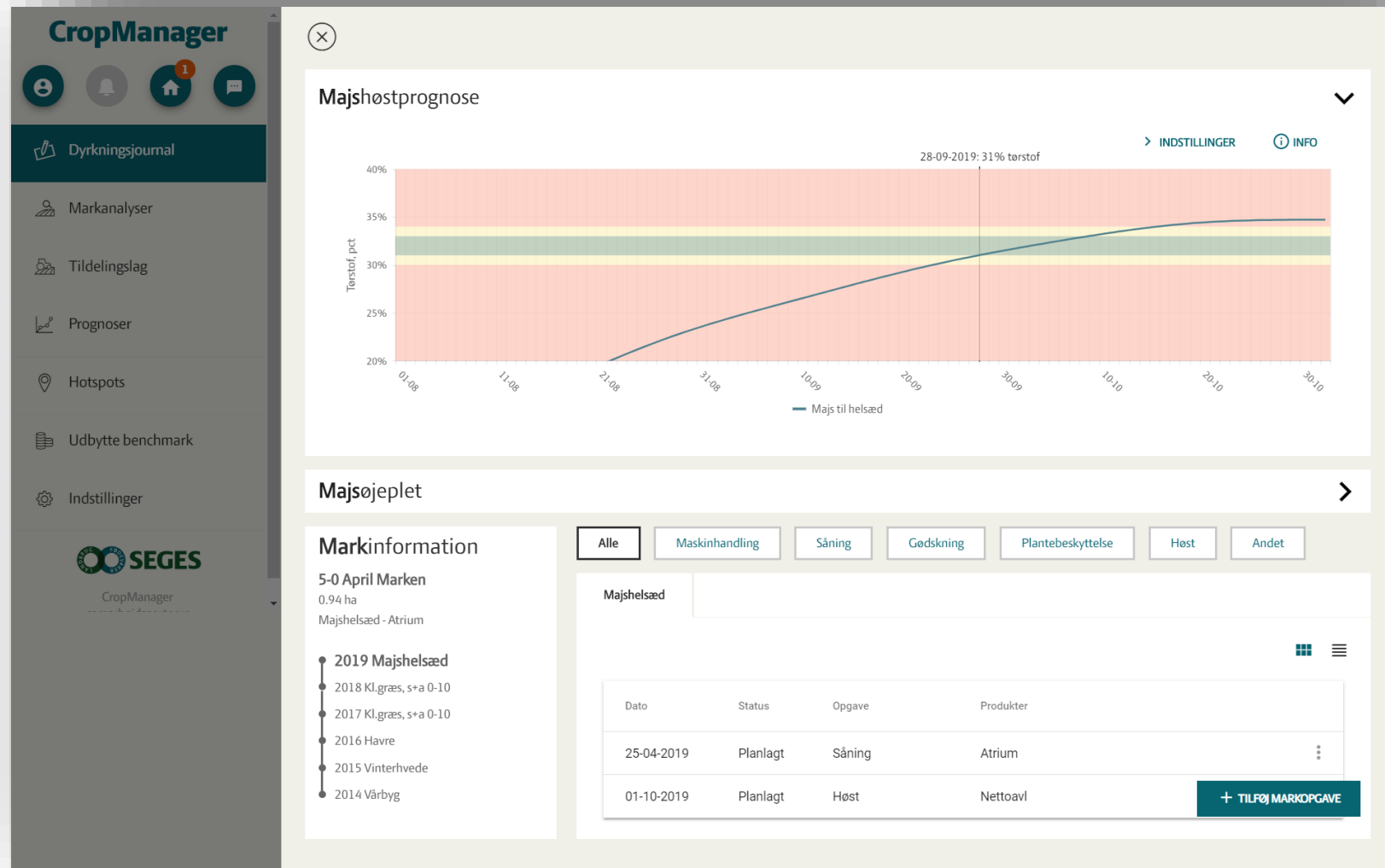


# Vandbalance på markniveau



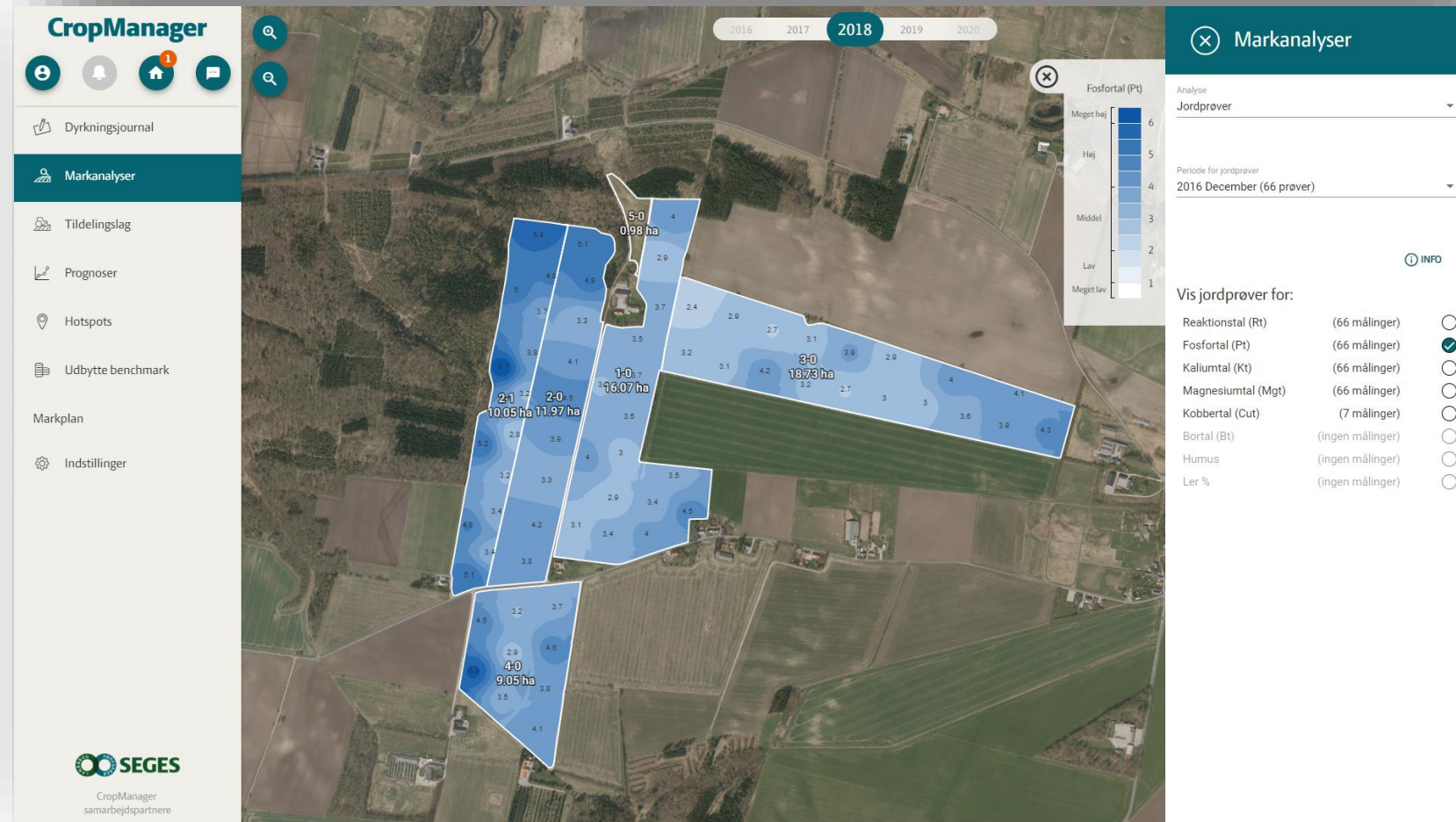


# Høstprognose på markniveau



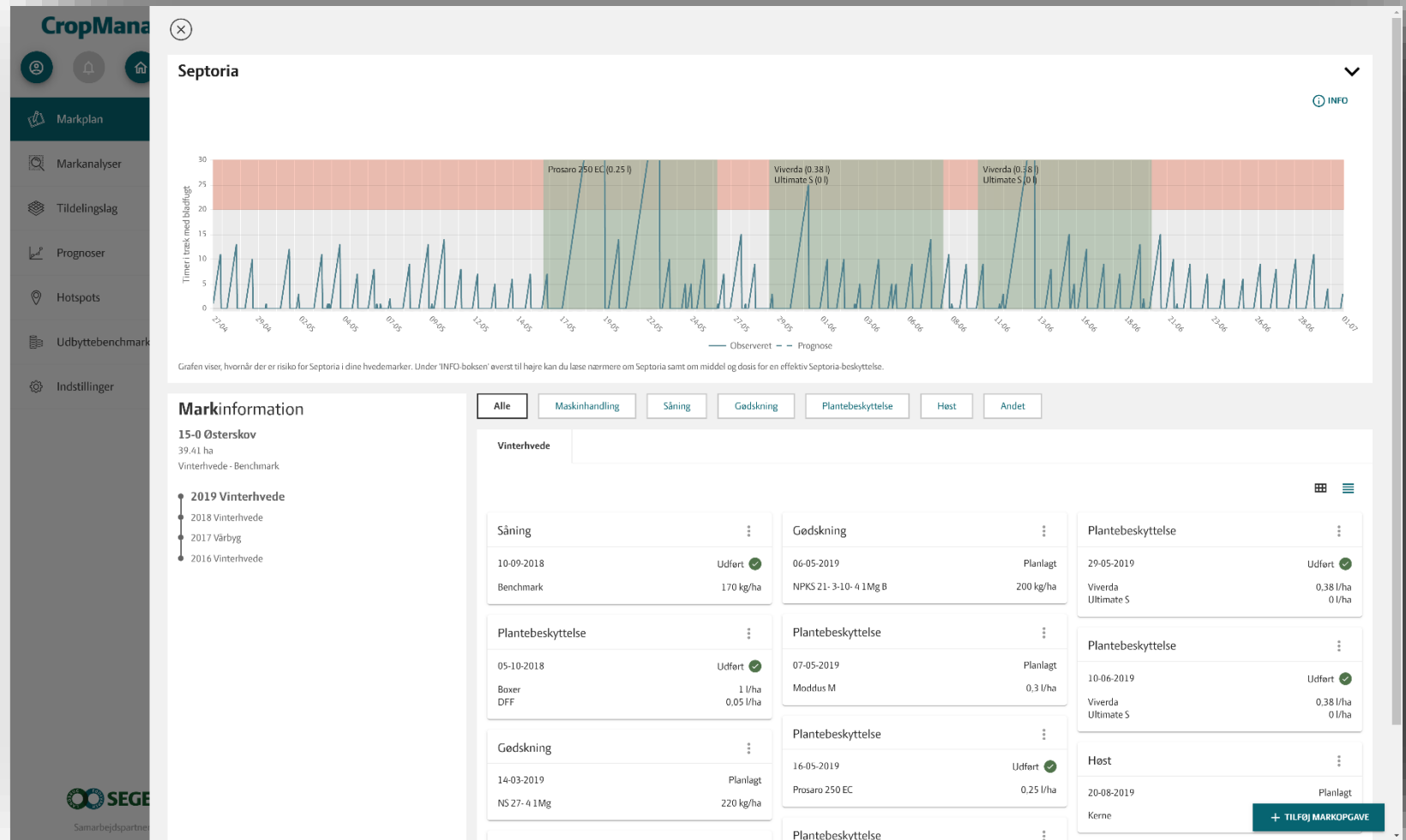


# Jordprøve- resultater



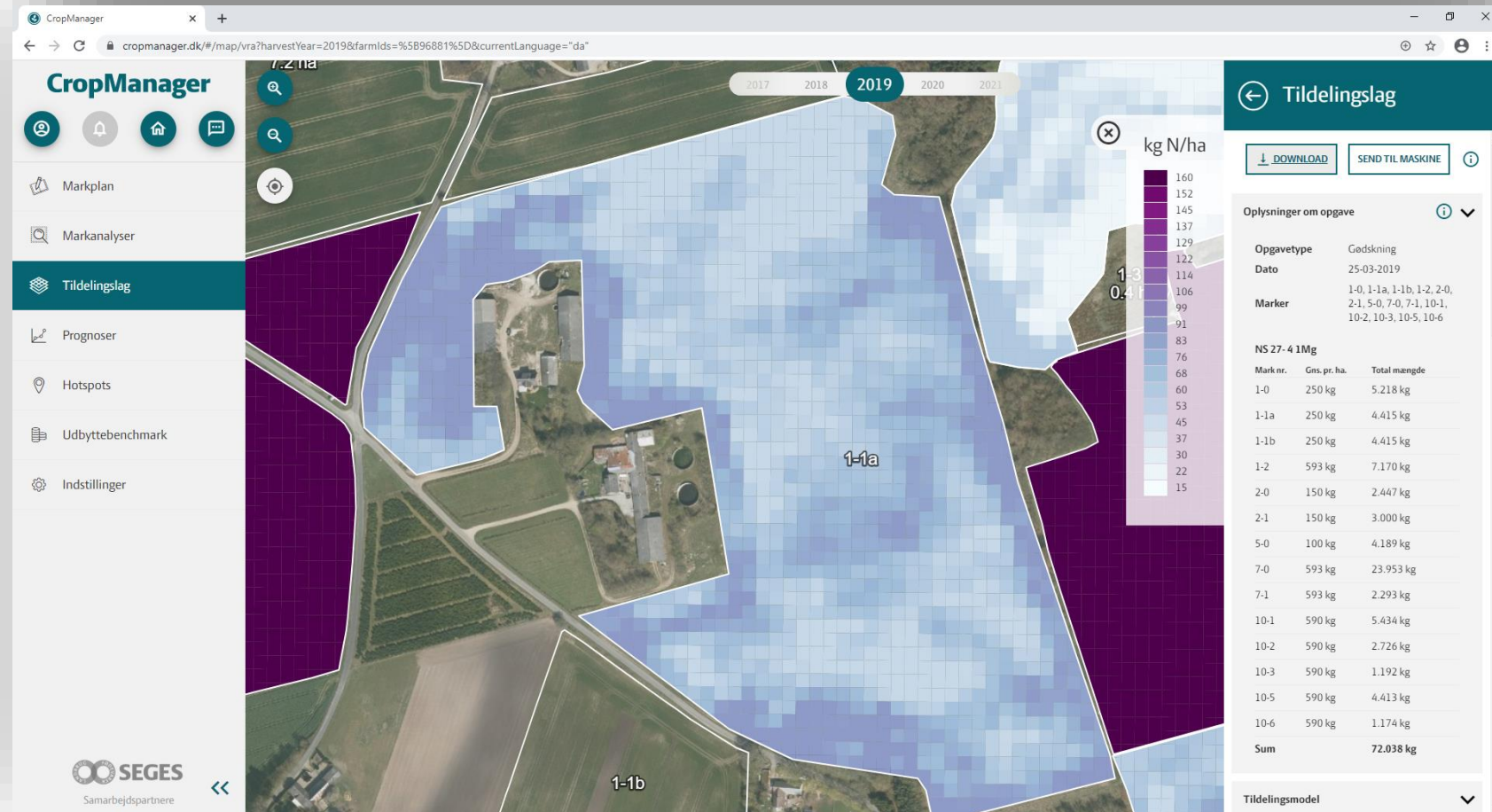


# Septoria- varsling på markniveau

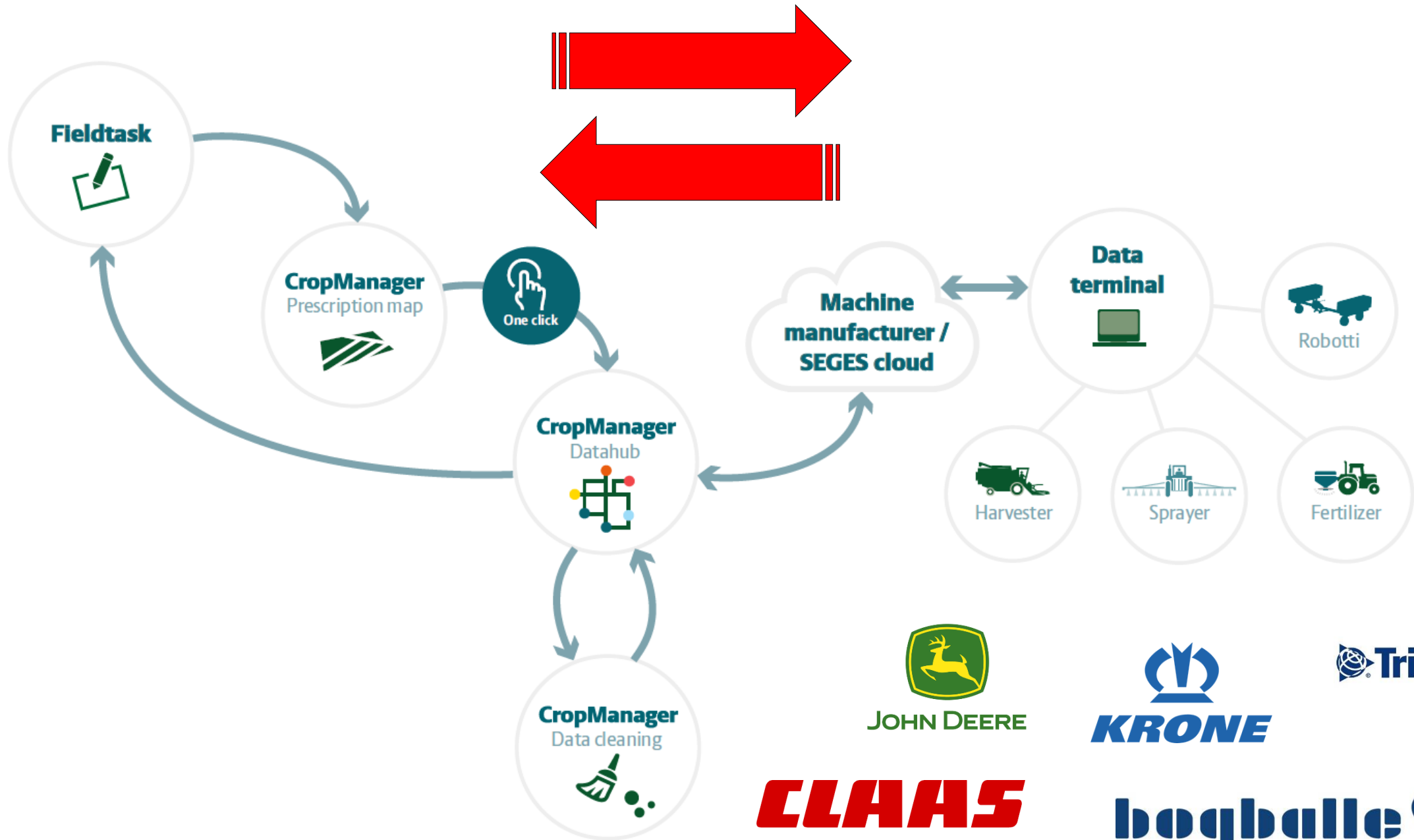




# Variabel tildeling af udsæd, planteværn og gødning









SEGES





# Variabel tildeling



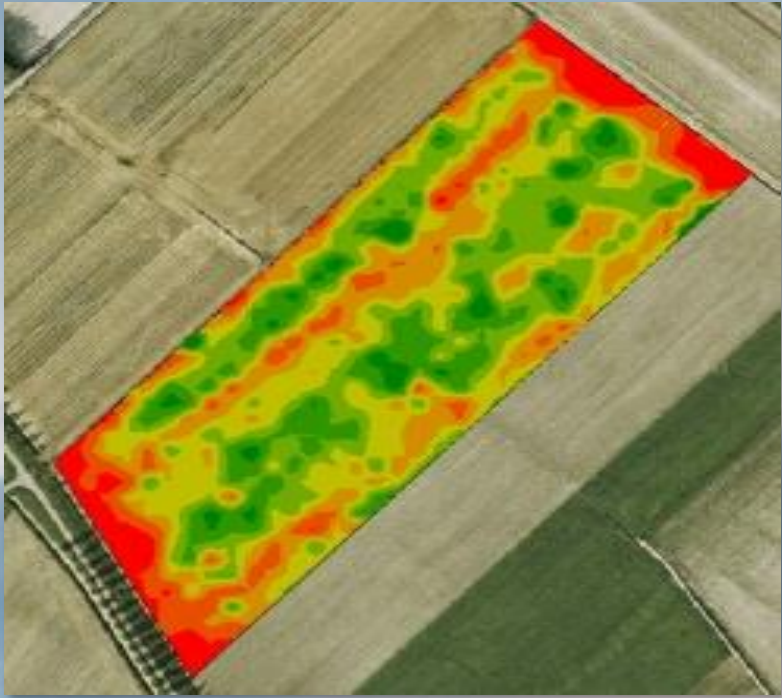


# Udbyttekort og -kvalitetsprognoser





# Jordbehandlings- intensitet



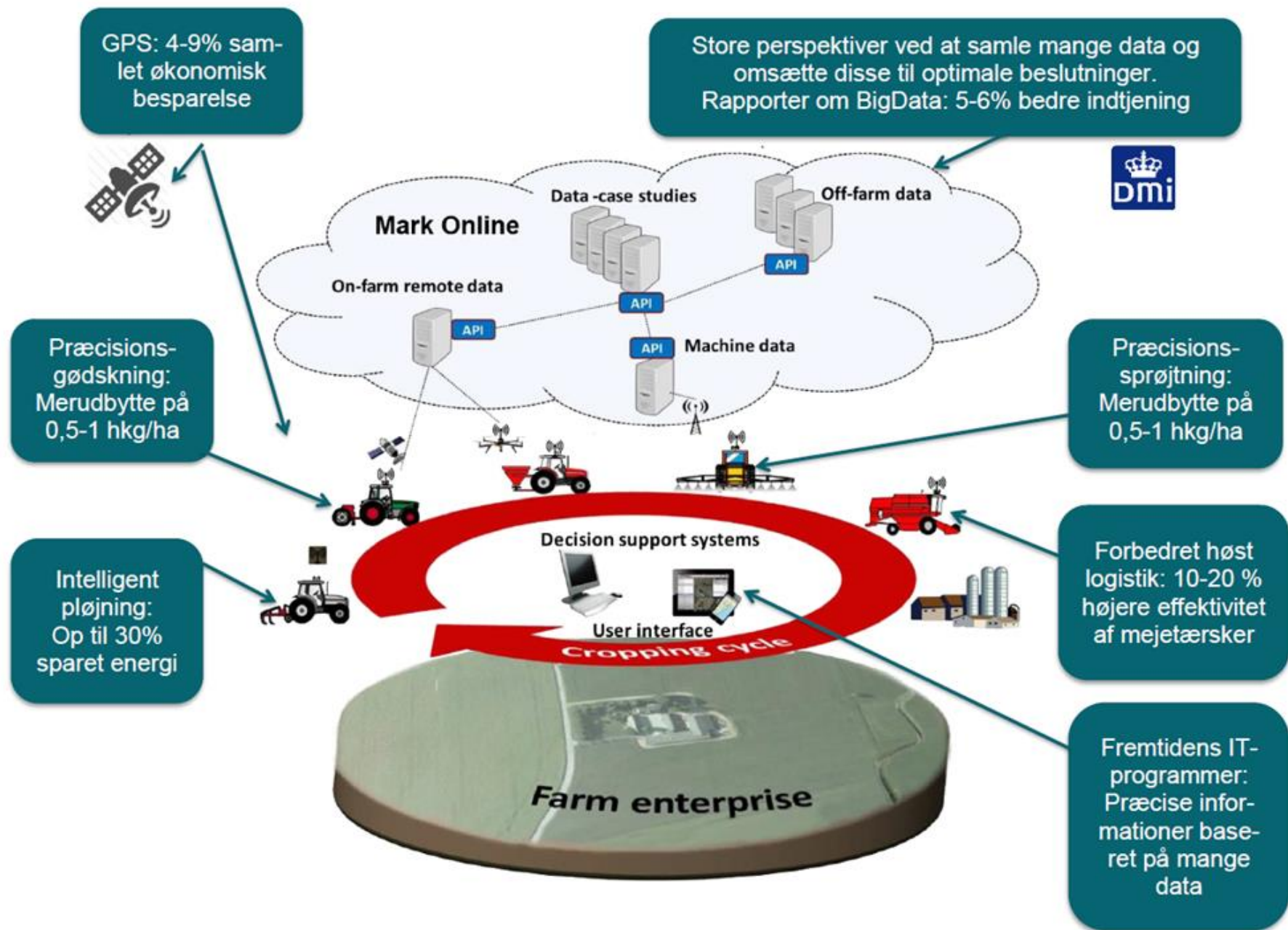


# Intelligente maskiner





# Future Cropping potentialer





**FUTURECROPPING**

**Tak for opmærksomheden!**